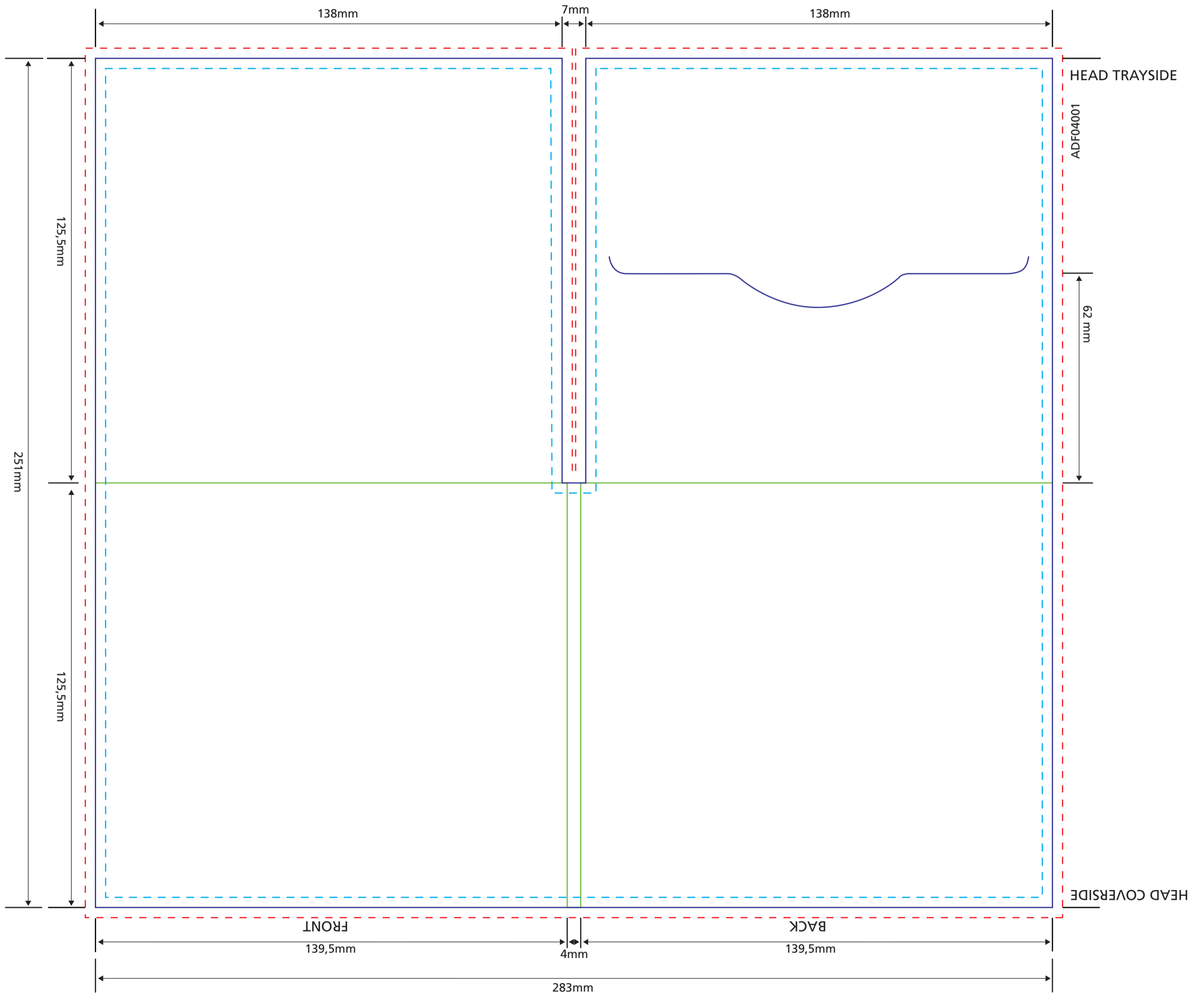


Attention: please ensure the Filecode is added and clearly visible on your HiRes PDF (outside of print area). Alternatively you can upload the template PDF as part of your package.

<p>Sony DADC COPY © RATH Visit our homepage for further details on our packaging solutions: www.copyrath.at</p>	<p>Audio Digifile 4pp for 1 Disc Code: ADF04001 300 gsm cardboard</p> <p>Scale 1:1 - - - - - Bleed (min. 3mm) - - - - - Design Area (Logos and text have to be placed at least 3mm inside of cutting line.) - - - - - Cutting line - - - - - Folding line</p>	
---	--	---

► Der Steg auf der Innenseite bleibt grundsätzlich unbedruckt Weiß. Optional kann der Steg durch den beidseitigen Druck mit folgenden Farben alternativ bedruckt werden: **1 col. cmyk, 4 col. cmyk** oder **1 col. Pantone**. Es wird immer ein leichter Farbunterschied sichtbar bleiben, da der Innensteg auf der ungestrichenen Kartonseite bedruckt wird. Für den Steg-Druck auf der Kartonrückseite müssen die Druckdaten extra auf einer zweiten Seite mit Schnittmarken und Überfüller aufgebaut werden.



Version	Date	Details of change	Issued by	Approved by
001	January 2012	First edition	Graphicstudio	PSP